

线上开店线下营销如何有机结合

京东携手一马首场实战营销活动举行

荆门晚报讯(记者陈兴国)3日,一场关于线上开店、线下营销相结合的实战营销案例分享活动,在荆门一马光彩大市场举行,近百家商户参与。此次活动是京东与荆门一马光彩签订战略合作以来的首场实战营销活动,也是即将举行的京东荆门首届家居建材博览会前站。

今年6月23日,东宝区举行“共建共享 共创未来”商贸流通与城市发展研讨会,会后一马光彩大市场与京东商城

家居卖场聚合平台“喵尚家”签署战略合作协议。7月23日,京东家居体验中心进驻一马光彩大市场签约仪式举行,全方位启动建立全渠道无缝零售模式——“实体卖场+互联网”的“智能新零售”,预示着一马光彩大市场的商家将实现——实体铺+虚拟铺的经营形式,打破时空,24小时营运。

9月3日,京东入驻一马光彩大市场首场实战营销活动举行,合纵连横营销

策划有限公司商学院院长欧阳斌成进行了实战营销案例分享,强调推广宣传和店面营造的重要性。京东“喵尚家”CEO丁玲讲解了将举行的首届家居建材博览会活动构想。荆门市装饰建材流通协会会长赵文斌分析了当前传统家居建材行业与京东电商线上有机合作的意义,就携手京东共创家居零售新时代的前景进行展望,呼吁品牌商家抓住机遇积极参与活动,共谋发展。

会上,一马集团董事长隋益松表示,一马集团做专业事,做大平台,做大运营,专业、专注、专心打造一流的专业市场。企业一贯将运营前置,二十年来始终如一日的以建立家居建材产业商业平台为己任,立志成为中国家居建材行业渠道变革的领航者。专业化的运营团队,精细化、持之以恒的日常运营,继续专业而稳健的发展之道,服务好市场,服务好商户。

约惠慕思 畅享澳洲新西兰之旅

时下,慕思“第十届全球睡眠文化之旅”大促销活动正在火热进行中。大家都知道,每年慕思全球睡眠文化之旅活动期间,慕思全国门店都会举办非常有吸引力的促销活动,一年仅此一次,今年也不例外。除了有超值优惠,还有澳洲、新西兰游大奖等你来拿!

活动期间,M2阻螨床垫,限时特惠仅需7399元。此外,消费满5000元(含)即可参与全国大抽奖,赢取澳洲、新西兰之旅!准备购置多个寝具精品的亲们,这可是个既买到好睡眠、又享出国游的大好机会呢!

一直倡导健康睡眠、健康生活方式的慕思,今年联合情歌王子光良、许巍共同发布自己的品牌主张:今晚,睡好一点。从2009年开始,慕思每一年,都会举办倡导健康睡眠文化

的公益项目——慕思全球睡眠文化之旅,如今,已走到了第十个年头。今年,在慕思全球睡眠文化之旅十年之际,将前往澳洲、新西兰,在行走中找寻、糅合中西不同的睡眠文化,打造“让人们睡得更好”的慕思健康睡眠文化。(小慕)



不得不防 家装中易偷工减料的地方

搞装修,最怕的莫过于施工单位以次充好,偷工减料了,而且这样的事在装修业内也是屡见不鲜,受害者是广大装修消费者。作为业主,在装修施工过程中要明察秋毫。

1.墙面刷漆少于两遍
墙面乳胶漆一般要涂两遍以上才算合格,如果工人在施工时不认真或敷衍了事,常会出现色差,尤其是颜色较深的乳胶漆更会出现这种问题。

2.不按要求接线
使用大功率电器时出现故障,这很有可能是因为电工在安装插座、开关和灯具时,不按施工要求接线造成的。

3.墙、地砖铺贴不平整
装修工偷工减料很容易出现瓷砖空鼓、对缝不齐等问题,而且时间一长,瓷砖很容易出现开裂、破碎等现象。

4.暗埋管线无计划
一般都是暗埋管线,所以在开槽施工之前,要和施工工人再次确认一下管线的走向和位置。针对不同的墙体结构,开槽的要求也不一样。

5.接缝修饰敷衍了事
墙面上有两种颜色的涂料相对接时,施工时一定要在第一颜色的边沿处贴上胶带,再涂刷另一种颜色的涂料。

6.房间走线不留底图
在装修中,几乎所有电线都是埋在墙壁内的。一旦发生问题,更换也比较难。电线安装完毕后要通电检验。一定要让装修人员留下一张管线图。特别应标明管线的接头位置,可以马上查找线路位置。

7.木地板铺设不平
现实常会发现家里木地板边缘翘起的现象,这是因为地面找平出现问题了。找平之前,要先做好地面的基底处理,然后用水泥砂浆进行地面找平。用专用的水平尺确定整个地面的平整度,然后再做下一步装修。

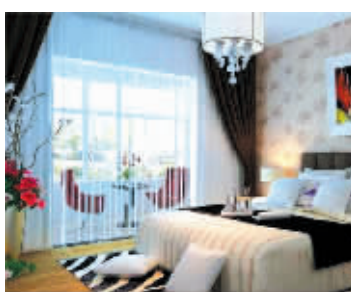
8.基底处理粗枝大叶
新房基底处理一般只需用粗砂纸打磨即可,而旧房子则要把原漆面铲除。一些工人偷工减料,轻则造成墙面不平整,重则乳胶漆变色、瓷砖粘贴不牢。

(彩盛)

搭配窗帘要考虑居室整体风格

有很多人存在一个误区,认为窗帘的搭配非常简单,只要挑选自己喜欢的颜色与图案即可,但是最正确的选择是窗帘应以居室的整体风格相搭配,这样才能搭出更好的装饰效果。

选窗帘最重要的就是与整体的装修风格相搭配,搭配的颜色还要与色调搭配。举个例子,如果室内装修是暖色调,而你看上一款冷色调的窗帘,那窗帘安装好后无疑是格格不入的。有关色彩研究显示,颜色搭配不合理,则会影响人的身心发展,而窗帘搭配在色彩上注重和谐氛围,那么则会有利于调节身心的平衡。



窗帘材质的选择也对窗帘的美观度有非常大的影响。如果客厅家具大多选用布艺、实木或者是皮质的,就应该选择纤维布料的窗帘进行搭配。卧室主要以温馨与舒适的角度来装修,还要能

够帮助居住者增加睡眠质量,可以在窗帘上选用蕾丝或是纱质的窗帘,这样能够将卧室打造得更加富有质感。

颜色的选择最好要与整个居室的色调相搭,窗帘颜色不宜太过复杂,一般不超过三种颜色,否则会给人造成凌乱的感觉。

居住者的兴趣与性格也是窗帘搭配考虑的因素之一。如果是老人居住的场所,只需要选用沉稳并且典雅的窗帘进行搭配即可;如果是孩子的卧室,那么应该选用色彩鲜明的颜色来作为窗帘的色调,这样有利于培养孩子的性格与爱好。据腾讯家居

装饰装修找诚信企业 “十佳”品牌任你挑

荆门市首届装饰建材行业“十佳诚信示范企业”

专家
评审团

荆门市装饰装修行业管理办公室
荆门市建筑装饰装修协会
荆门日报传媒集团(荆门晚报)

荆门市消费者委员会
荆门市装饰建材流通协会

